



Material Größe ca. 158

Filzwolle Farbe 6 - 600g (50g = 50m)
 Filzwolle color Farbe 106 - 100g (50g = 50m)
 Filzwolle Farbe 16 - 100g (50g = 50m)

Stricknadel Nr. 8

Rippenmuster:

1 Masche rechts, 1 Masche links im Wechsel.

Strukturmuster: Maschenzahl teilbar durch 14 + 1 + 2 Randmaschen. Laut Strickschrift arbeiten. Es sind nur Hinreihen gezeichnet, in den Rückreihen Maschen stricken, wie sie erscheinen. Mit 1 Randmasche beginnen, den Mustersatz stets wiederholen, enden mit der Masche nach dem Mustersatz und 1 Randmasche. Die 1.-28. Reihe stets wiederholen.

Glatt rechts: Hinreihen rechte Maschen, Rückreihen linke Maschen.

Norwegermuster: Maschenzahl teilbar durch 16 + 15 + 2 Randmaschen. Laut Zählmuster mit mehreren Knäueln glatt rechts arbeiten. Mit 1 Randmasche und den Maschen vor dem Mustersatz beginnen, den Mustersatz stets wiederholen, enden mit den Maschen nach dem Mustersatz und 1 Randmasche. Die 1.-24. Reihe 1 x arbeiten.

Großes Perlmuster: 1 Masche rechts, 1 Masche links im Wechsel. Nach jeder 2. Reihe das Muster um 1 Masche versetzen.

Maschenprobe im Struktur- und großen Perlmuster: 13 Maschen und 17 Reihen = 10 x 10 cm;
im Norwegermuster: 14 Maschen und 16 Reihen = 10 x 10 cm,

So wird's gemacht

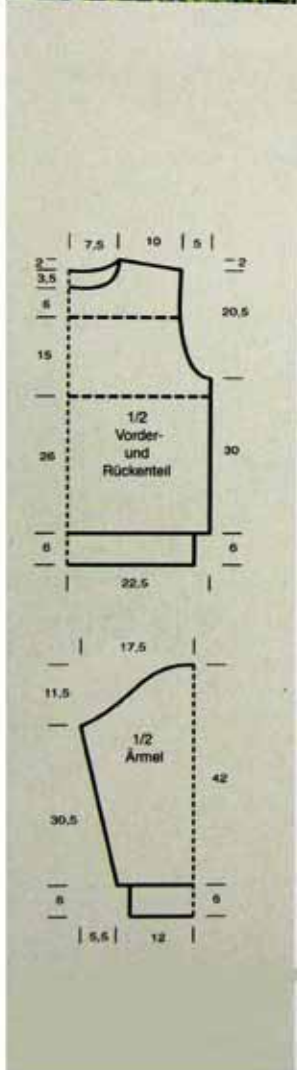
Rückenteil: 54 Maschen in Braun anschla-

gen und 6 cm im Rippenmuster stricken, dabei in der letzten Reihe verteilt 5 Maschen zunehmen. Danach im Strukturmuster weiterarbeiten. Für die Passe nach 26 cm ab Bund im Norwegermuster weiterarbeiten, dabei in der 1. Reihe verteilt 6 Maschen zunehmen. Nach 4 cm Passenhöhe beidseitig die Abnahmen für die Armausschnitte beginnen und 15 cm weiterstricken. Mit Fb. braun im großen Perlmuster weiterarbeiten, dabei in der 1. Reihe verteilt 5 Maschen abnehmen. Für die Schulterschrägungen nach 50,5 cm ab Bund beidseits 1 x 5 Maschen abketten, danach in jeder 2. Reihe 2 x je 4 Maschen abketten. Gleichzeitig mit der 1. Schulterabnahme für den Halsausschnitt die mittleren 10 Maschen abketten und beide Seiten getrennt beenden. Für die Rundung am inneren Rand in der folgenden 2. Reihe 1 x 5 Maschen abketten.

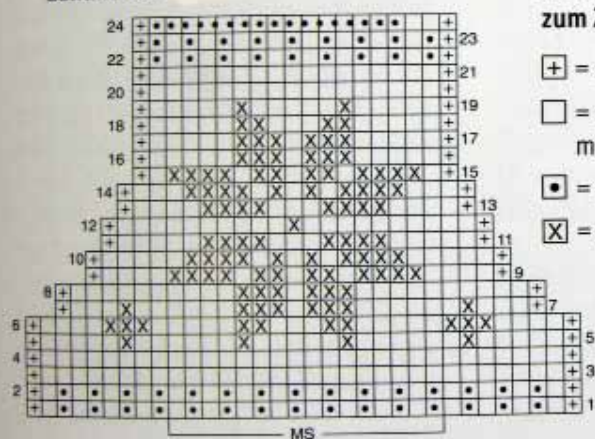
Vorderteil: Genauso, jedoch für den tieferen Halsausschnitt nach 47 cm ab Bund die mittleren 10 Maschen abketten und in jeder 2. Reihe 1 x 2 und 3 x je 1 Masche abketten.

Ärmel: 28 Maschen in Braun anschlagen und 6 cm im Rippenmuster stricken, dabei in der letzten Reihe 3 Maschen zunehmen. Im Strukturmuster weiterarbeiten. Gleichzeitig für die Ärmelschrägungen ab Bund beidseitig 2 x in jeder 8. Reihe und 5 x in jeder 6. Reihe je 1 Masche mustergemäß zunehmen. Für die Armkugel nach 30,5 cm ab Bund beidseitig 1 x 2, dann in jeder 2. Reihe 1 x 2, 6 x je 1, 1 x 2 und 1 x 3 Maschen abketten. 42 cm ab Bund alle Maschen abketten.

Fertigstellung: Schulternähte schließen. Aus dem Halsausschnitttrand in braun ca. 68 Maschen auffassen und 18 cm im Rippenmuster stricken. Maschen abketten. Ärmel einsetzen, Seiten- und Ärmelnähte schließen.



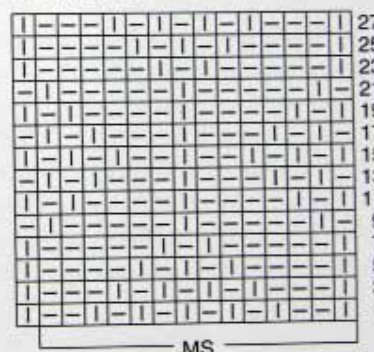
Zählmuster



Zeichenerklärung zum Zählmuster

- ⊕ = 1 Randmasche
- = 1 Masche in Grün meliert
- = 1 Masche in Moosgrün
- ⊗ = 1 Masche in Weiß

Strickschrift



Zeichenerklärung zur Strickschrift

- ⊏ = 1 Masche rechts
- ⊐ = 1 Masche links

