

Samantha



Anleitung Nr. 52

Kinderpullover (Gr. 134)

Material:

Samantha (Art. 1158), 55% Schurwolle, 45% Polyacryl

Lauflänge:

50 g = ca. 120 m

Verbrauch/Farben:

jeweils ca. 200 g in den Farben 3 und 40 und 50 g in Farbe 67

Nadel/Zubehör:

Rundstricknadel, Nadelspiel Stärke 4

Glatt rechts:

Hinreihe re M, Rückreihe li M,

Kraus rechts in Reihen:

Hin- und Rückreihe re M

Rückenteil: 100 M (ca. 55 cm) in Farbe 3 anschlagen und 5 Reihen kraus rechts arbeiten, mit einer Rückreihe beginnen. Weiter laut Streifenfolge stricken und gleichzeitig für die Seitenschrägung beidseitig in jeder 8. Reihe jeweils 1 M abnehmen, bis noch 68 M (ca. 34 cm) übrig sind. Nach weiteren 6 Reihen des Musters von Strickschrift 3 mit der Raglanschrägung beginnen: beidseitig 1 x 4 M abketten, weiter beidseitig in jeder 2. Reihe 15 x je 1 betonte Abnahme arbeiten. Zusätzlich nach 31 Reihen des Musters Strickschrift 3 für den Halsausschnitt die mittleren 20 M abketten und für den inneren Rand beidseitig in jeder 2. Reihe 2 x 1 M abnehmen, anschließend die restlichen M abketten.

Vorderteil: Wie das Rückenteil arbeiten, für den tieferen Halsausschnitt bereits nach 27 Reihen des Musters Strickschrift 3 die mittleren 12 M abketten und für den inneren Rand beidseitig in jeder 2. Reihe 3 x 2 M abnehmen. Restlichen M in gleicher Höhe wie beim Rückenteil abketten.

Kraus rechts in Runden:

1 Runde re M, 1 Runde li M im Wechsel

Lochmuster: 1. – 3. Reihe: re M, **4. Reihe:** *1 U, 2 M li verschränkt zusammen stricken* stets wiederholen, **5. Reihe:** alle M und Umschläge re, **6. Reihe:** re M

Streifenfolge (in Klammern Angabe für die Ärmel!):

56 Reihen Strickschrift 1 in Farbe 3 (Farbe 40), 6 Reihen Lochmuster (immer in Farbe 67), 58 Reihen Strickschrift 2 in Farbe 40 (Farbe 3), 6 Reihen Lochmuster, restliche Reihen Strickschrift 3 in Farbe 3 (Farbe 40)

Betonte Abnahme (immer in Hinreihen arbeiten):

Am Reihenanfang: RM, 1 M re, 1 Überzug (1 M re abheben, 1 M re, die abgehobene M über die re M ziehen),

Am Reihende: 2 M re zusammenstricken, 1 M re, RM

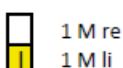
Ärmel: 42 M in Farbe 40 anschlagen und 5 Reihen kraus re arbeiten, mit einer Rückreihe beginnen, laut Streifenfolge weiter arbeiten. Gleichzeitig für die Armschrägung beidseitig in jeder 4. Reihen 5 x 1 M und in jeder 6. Reihe 6 x 1 M zunehmen. Weiter gerade hochstricken und nach 6 Reihen des Musters Strickschrift 3 für die Raglanschrägung beidseitig jeweils 4 M abketten und anschließend beidseitig in jeder 2. Reihe 15 x 1 M betont abnehmen. Nach 37 Reihen des Musters Strickschrift 3 die restlichen M abketten.

Fertigstellung: Nähte schließen. Aus dem Halsausschnitt 88 M in Farbe 67 auffassen und 1 Runde li M stricken, zu Farbe 3 wechseln und 1 Runde re M, 1 Runde li M arbeiten, weiter erst in Farbe 67 und dann nochmal in Farbe 3 wieder 1 Runde re M, 1 Runde li M stricken und anschließend alle M locker abketten. Fäden verziehen.

Strickschrift 1



Rückreihe li M str.

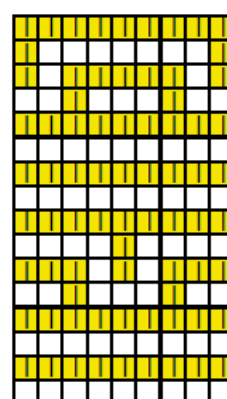


Strickschrift 2



Rückreihen M str. wie sie erscheinen

Strickschrift 3



16
15
14
13
12
11
10
9
8
7
6
5
4
3
2
1