

Eco Greta Cashmere





Material: Eco Greta Cashmere (Art. 1120), 45 % Merinowolle (recycelt), 25% Viscose (recycelt), 20 % Polyamid recycelt



Lauflänge:
50g ca. 115 m



Verbrauch/Fb:
450 g, (500g), {550g}, [600g], >650g<



Nadel/Zubehör:
Rundstricknadel 5,5



Maschenprobe:
im Grundmuster
10 x 10 cm = 17,5 M x 30 R



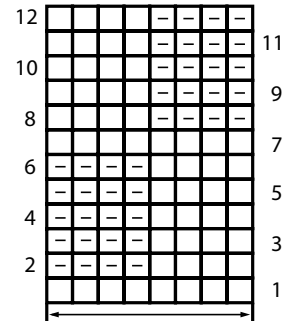
Muster:
Grundmuster: Maschenzahl teilbar durch 4 + 2 M siehe Skizze
Rippenmuster: 1 M re, 1 M li im Wechsel

Jacke

Gr. 36/38, (40/42), {44/46}, [48/50], >52/54<

Beginn: Die Jacke wird als großes Rechteck gearbeitet. 178, (182), {186}, [190], >194< M anschl und im Rippenmuster 4 cm str., danach weiter zwischen den RM im Grundmuster str. Nach einer Gesamthöhe von 84, (88), {92}, [96], >100< cm, noch 4 cm im Rippenmuster stricken. Alle M abk.

Fertigstellung: Das Rechteck zur Hälfte legen und für die Armöffnung beidseitig an den Seitenrändern die unteren 22, (23), {24}, [25], >26< cm schließen. Aus den Armausschnitten die M auffassen und 4 cm im Rippenmuster str. Die Blendennaht schließen.



Maschenzahl teilbar durch 8 + 2RM zusätzlich. In Hin- und Rück-R nach Strickschrift stricken. Die 1.-12 R stets wiederholen.

