

Häkelkleid
ADINA

*B*ELLANA
Garne

Anleitung Nr. 639



Material: Adina (Art. 1109) 100% Baumwolle (gekämmt, mercerisiert, gasiert)



Lauflänge:
50 g = ca. 125 m



Verbrauch/Fb:
Adina Fb 25: ca. 750 g, (800 g), {850 g}, [900 g], >950< g



Nadel/Zubehör:
Häkelnadel Nr. 3,5



Muster:
nach Häkelschrift arbeiten

1 x die R 1 – 5 häkeln, dann die 2. – 5. R stets wdh

Betonte Abnahmen:
R-Beginn = Nach der Wende-LM 1 M übergehen

R-Ende = Die vorletzte M übergehen.

HÄKELKLEID

Gr. 36/38, (40/42), {44/46}, [48/50], >52/54<

Rückenteil:

109, (119), {129}, [139], >149< LM + 1 Wende-LM anschl und im Häkelmuster arb., dafür die 1. fM in die 2. LM ab Häkelnadel häkeln. Bei 87cm Gesamthöhe für den Halsausschnitt die mittleren 41, (43), {45}, [47], >49< M unbehäkelt stehen lassen und die Schultern getrennt beenden. Für die Ausschnittrundung noch 1 x 1 M beidseitig unbehäkelt stehen lassen. Weiter geradeaus arb. In einer Gesamthöhe von ca. 90, cm die Arbeit beenden.

Vorderteil:

Wie das Rückenteil arbeiten. Für den vorderen Halsausschnitt bei einer Gesamthöhe von 84, (84), {83}, [83], >82< cm die mittleren 37, (39), {41}, [43], >45< M unbehäkelt stehen lassen und die Seiten getrennt beenden.

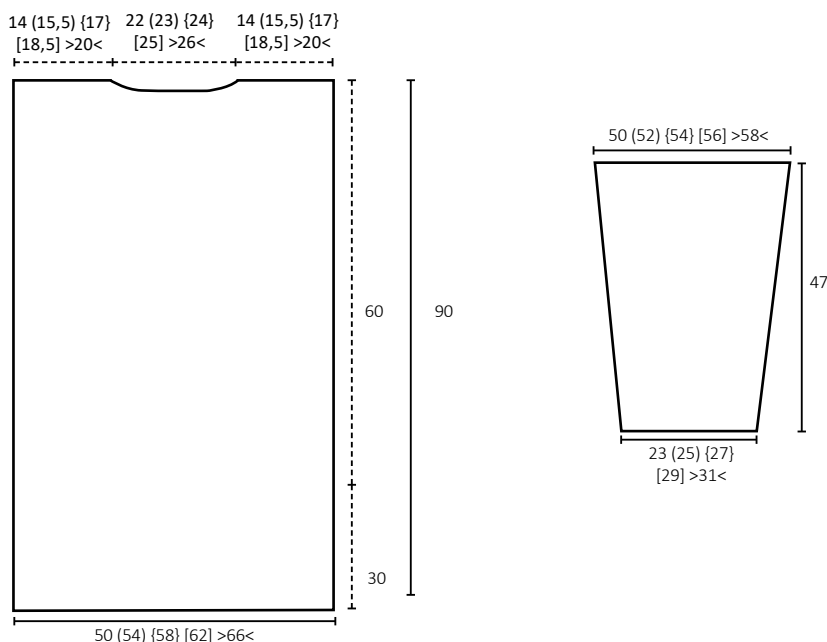
Für die Ausschnittrundung beidseitig in jeder 2. R noch 3 x 1 M betont abn. Geradeaus weiter arb. In gleicher Höhe wie am Rückenteil die Arbeit beenden.

Ärmel:

49, (53), {57}, [61], >65< LM + 1 Wende-LM anschl und im Häkelmuster arb. Für die seidl. Schrägung beidseitig in jeder 4. R. 6 x 1 M zun, danach in jeder 4. R. beidseitig 12 x je 2 M zun. Weiter geradeaus arb. In einer Gesamthöhe von 47 cm oder Wunschlänge die Arbeit beenden.

Fertigstellung:

Schulternähte schließen. Seitennähte schließen, dabei die Seitennähte ab Anschlag über 30 cm offenlassen. Den Halsausschnitt mit 1 Rd fM und 1 Rd Krebsmaschen (= fM von links nach rechts arb). Die Ärmelnähte schl und Ärmel annähen.



ABKÜRZUNGEN:




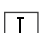
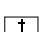
abn= abnehmen · **Abk-/abk**= abkett-/abketten · **Abn**= Abnahmen · **arb**= arbeiten · **Fb**= Farbe(n)
· **li**= links/linke(r) · **M**= Maschen · **Ndl**= Nadel · **R**= Reihe · **Hin-R**= Hinreihe(n) · **Rück-R**= Rückreihe
· **re**= rechts/rechte(r) · **restl**= restlichen · **str**= stricken · **wdh**= wiederholen · **fortl**= fortlaufend
Kettm = Kettmaschen · **Lfm**= Luftmaschen · **Stb** = Stäbchen

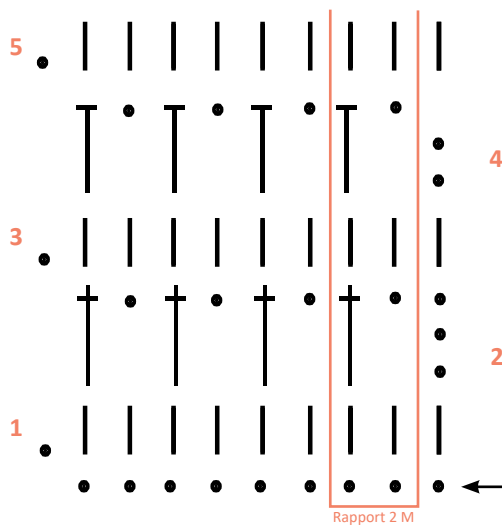


HÄKELKLEID

Gr. 36/38, (40/42), {44/46}, [48/50], >52/54<

ZEICHENERKLÄRUNG

-  = Anfang
 = 1 Lfm
 = 1 fM
 = halbes Stb
 = Stb

**HÄKELSCHRIFT**



RELLANA

KARIN RELLER E.K.
ZUM ÖSTERREICH 9
49179 OSTERCAPPELN
GERMANY

TEL.: 05473 / 95 85-0